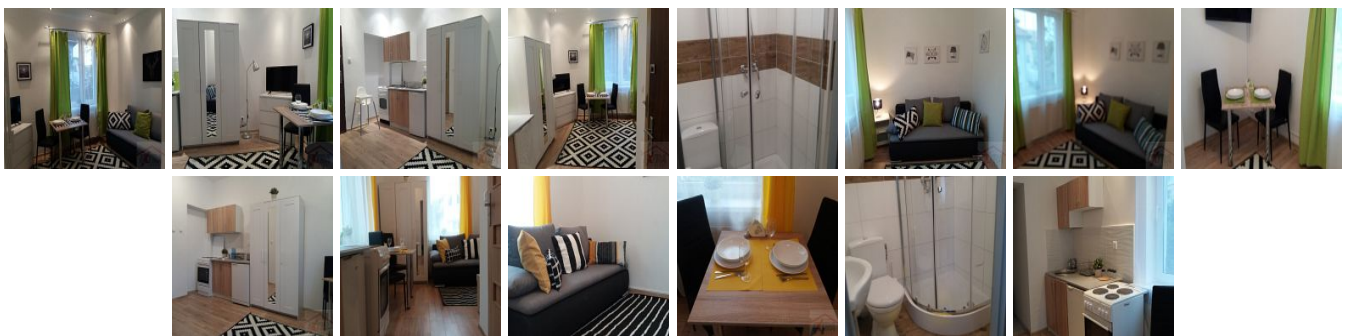


## DOM NA SPRZEDAŻ

liczba pokoi: 11, pow. całkowita: 202 m<sup>2</sup>, pow. działki: 336 m<sup>2</sup>,  
BYDGOSZCZ, SZWEDEROWO

Cena **987 000** zł



Oferta inwestycyjna. Kamienica na sprzedaż na Szwederowie w Bydgoszczy. Świetna lokalizacja położona blisko komunikacji miejskiej w pobliżu sklepów, szkoły, przedszkola i innych usług. Nieruchomość w pełni wynajęta i generująca przychód na poziomie 15500zł miesięcznie.

Budynek przedwojenny położony na działce 336m<sup>2</sup>, działka narożna, dojazd drogą asfaltową. Stworzone zostało 9 kawalerek na 3 kondygnacjach plus dodatkowo na działce 2 domki mieszkalne oraz garaż. W budynku klatka schodowa więc do wszystkich powstałych mieszkań wejście bezpośrednie z klatki. Na parterze są 3 kawalerki, na piętrze również 3 oraz 3 na poddaszu. Wszystkie lokale wyposażone w aneksy kuchenne łazienki z kabinami prysznicowymi i wc w pełni umeblowane i wyposażone i co ważne wynajęte na cele mieszkaniowe z umowami na czas określony.

Budynek ogrzewany z pieca gazowego, który zaopatruje również wodę ciepłą. Nieruchomość posiada

przyłącze wody i kanalizacji z sieci miejskiej. Dach z lekkim spadem pokryty papą wymieniana w 2016 roku. Internet i telewizja z UPC. Gotowa pracująca inwestycja idealna dla Ciebie!.

Symbol	PSK21601	Symbol SWO	421049
Rodzaj nieruchomości	DOM	Rodzaj transakcji	SPRZEDAŻ
Status	AKTUALNA	Rodzaj rynku	WTÓRNY
Nieruchomość dostępna od	07.02.2024	Cena	987 000,00 PLN
Cena w EURO	228 490,50 €	Cena w USD	247 934,40 \$
Cena za m2	4 876,48 PLN	Kraj	POLSKA
Województwo	KUJAWSKO-POMORSKIE	Powiat	BYDGOSZCZ
Gmina	BYDGOSZCZ	Miejscowość	BYDGOSZCZ
Dzielnica - osiedle	SZWEDEROWO	Powierzchnia całkowita	202,40 m <sup>2</sup>
Powierzchnia działki	336,00 m <sup>2</sup>	Szerokość działki (mb.)	11,00
Długość działki (mb.)	28,00	Kształt działki	PROSTOKĄT
Powierzchnia użytkowa	147,40 m <sup>2</sup>	Forma własności działki	WŁASNOŚĆ
Rodzaj domu	KAMIENICA	Rok budowy	1960
Standard	DOBRY	Materiał ścian	CEGŁA
Typ kuchni	ANEKS KUCHENNY	Liczba łazienek	11
Droga dojazdowa	ASFALTOWA	Liczba pokoi	11
Ilość pięter [wliczając parter]	2	Źródło c.w.	PIEC GAZOWY
Ogrzewanie	C.O. GAZOWE, C.O. WŁASNE	Podpiwniczenie /piwnica	PIWNICA
Instalacje	ELEKTRYCZNA, WODNA, KANALIZACJA, GAZOWA, INTERNETOWA	Forma własności	WŁASNOŚĆ
Energia elektryczna	JEST	Podłączony gaz	JEST
Podłączony wodociąg	JEST	Podłączona kanalizacja	JEST
Internet	JEST	Lodówka	JEST
Pralka	JEST	Rodzaj okien	PCV
Pokrycie dachu	PAPA	Rodzaj ogrodzenia	SIATKA

Garaż	JEST	Ogródek	JEST
Nr Licencji	6876		

<input type="checkbox"/>	Jacek Koperkiewicz	+48 605 619 681 jacek@extra.pl
--------------------------	--------------------	-----------------------------------

Więcej ofert na stronie [www.extra.pl](http://www.extra.pl)