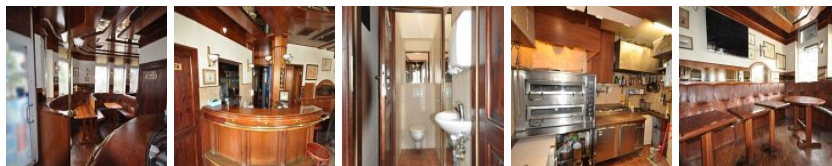


LOKAL NA WYNAJEM
pow. całkowita: 67 m²,
SZCZECIN, GUMIEŃCE

Cena **4 990** zł



Tylko u Nas!

Powierzchnia 67m2 + piwnica

Lokal mieści się na parterze w budynku wielorodzinnym z wejściem od ulicy oraz dodatkowym wejściem od zaplecza.

W lokalu znajdują się bezpośrednie zejście do piwnicy co daje nam dodatkową przestrzeń magazynową oraz istnieje możliwość dokupienia miejsca parkingowego w garażu podziemnym.

W nieruchomości prowadzona była pizzeria, możliwe przejęcie lokalu wraz z całym wyposażeniem

Wszystkie media są doprowadzone oraz olicznikowane

Istnieje możliwość wynajmu z opcją wykupu

Miejsce również świetnie się nadaje na prowadzenie salonu kosmetycznego, poradni fizjoterapeutycznej lub medycznej, serwisu elektroniki itd.

Zapraszamy do kontaktu i do obejrzenia lokalu.

Symbol	KMF26492	Symbol SWO	423306
Rodzaj nieruchomości	LOKAL	Rodzaj transakcji	WYNAJEM
Status	AKTUALNA	Rodzaj rynku	WTÓRNY
Cena	4 990,00 PLN	Cena w EURO	1 155,19 €
Cena w USD	1 253,49 \$	Czynsz ofertowy	4 990,00 PLN
Kraj	POLSKA	Województwo	ZACHODNIOPOMORSKIE
Powiat	SZCZECIN	Gmina	SZCZECIN
Miejscowość	SZCZECIN	Dzielnica - osiedle	GUMIEŃCE
Powierzchnia całkowita	67,00 m ²	Rodzaj lokalu / przeznaczenie	GASTRONOMICZNY
Rodzaj budynku	NISKI WIELORODZINNY	Rok budowy	2000
Standard	WYSOKI STANDARD	Materiał ścian	SILIKAT
Parter	TAK	Ilość pięter [wliczając parter]	2
Instalacje w lokalu	KOMPUTEROWA	Forma własności	WŁASNOŚĆ
Nr Licencji	20405		



Jacek Koperkiewicz

jacek@extra.pl

Więcej ofert na stronie www.extra.pl