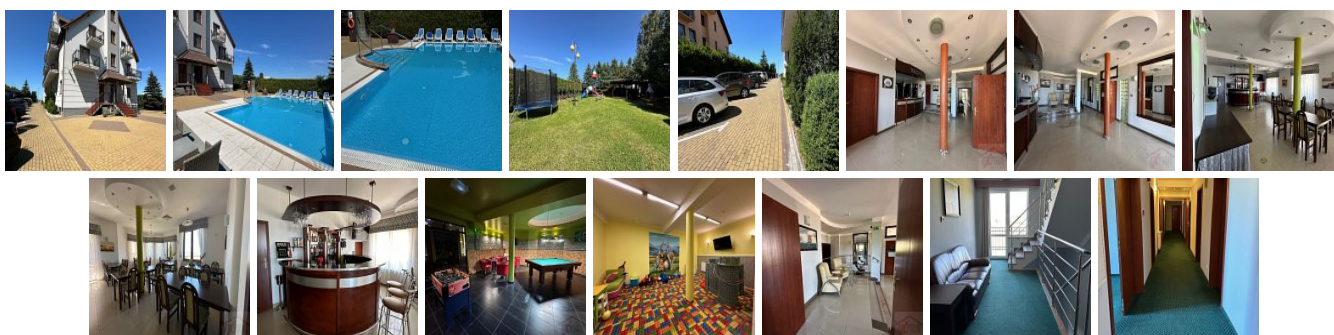


## OBIEKT NA SPRZEDAŻ

liczba pokoi: 32, pow. całkowita: 1,521 m<sup>2</sup>, pow. działki: 2,355 m<sup>2</sup>,

TRZĘSACZ

Cena **14 760 000** zł



Pensjonat położony w atrakcyjnej lokalizacji w Trzęsaczu z widokiem na morze.

Składa się z **32 pokoi, dużej sali restauracyjnej z barem, pokoju zabaw, sali bilardowej, basenu oraz placu zabaw z wiatą do grillowania**. Parking przeznaczony dla gości posiada miejsca dla każdego pokoju.

Nieruchomość składa się z 3 działek, gdzie na pierwszej o powierzchni 1.524 m<sup>2</sup> posadowiony jest budynek mieszkalno-pensjonatowy o powierzchni 1521,27 m<sup>2</sup>, na drugiej o powierzchni 303 m<sup>2</sup> jest basen, na trzeciej o powierzchni 528 m<sup>2</sup> jest plac zabaw i wiatka z miejscem na grilla (możliwość innego przeznaczenia tej działki, możliwość osobnego wjazdu).

Budynek ma powierzchnię 1.521,27 m<sup>2</sup> (1190,74 m<sup>2</sup> przeznaczenie pensjonatowe, 330,53 m<sup>2</sup> przeznaczenie mieszkalne obecnie zaaranżowane także na pokoje) w którego skład wchodzi piwnica, 3 kondygnacje oraz poddasze użytkowe.

**Parter** - wejście główne prowadzące do holu z recepcją oraz biurem, wejście na klatkę schodową na piętra, osobny korytarz z **4 pokojami** prowadzący do wyjścia na tył budynku gdzie znajduje się basen, plac zabaw, miejsce do grillowania. Z holu wejście do dużej sali restauracyjnej z barem, z której jest przejście do dużej kuchni, składającej się z kilku pomieszczeń oraz zejście drugie do piwnicy z dużymi pomieszczeniami magazynowymi osobnym wejściem od strony parkingu.

**I Piętro - 12 pokoi** - 11 pokoi plus 1 duży apartament

**II Piętro - 10 pokoi** - 7 pokoi plus 3 duże studia

**III Piętro / poddasze - 7 pokoi** - 6 pokoi plus 1 socjalny dla personelu

**Piwnica** - rozdzielona na dwie części z dwoma osobnymi wejściami. Pierwsze wejście prowadzi z holu głównego, w tej części znajduje się sala bilardowa z piłkarzykami, sala zabaw, sala konferencyjna, toalety, pomieszczenia socjalne dla personelu (mieszkanko socjalne 2 pokojowe z toaletą), kotłownia z pralnią oraz niezagospodarowane duże pomieszczenia o wysokości ponad 3 metry idealne pod strefę SPA/ saunarium itp. Od strony basenu wejście do pomieszczenia z urządzeniami do obsługi basenu.

Wszystkie pokoje komfortowo wyposażone z łazienkami, z czego większość ma **balkony oraz widok na morze**.

Budynek oddany w 2006 roku, ocieplony styropianem, ogrzewany piecem gazowym, grzejniki panelowe oraz podłogowe, ciepła woda ogrzewana piecem gazowym.

Obecnie pensjonat funkcjonuje w okresie letnim, ale spełnia wszystkie kryteria do prowadzenia obiektu całorocznie.

Cena jest ceną brutto z podatkiem Vat 23%.

Zapraszam na prezentację.

Planujesz skredytować to marzenie - zadzwoń.

Symbol	BON45972	Symbol SWO	425956
Rodzaj nieruchomości	OBIEKT	Rodzaj transakcji	SPRZEDAŻ
Status	AKTUALNA	Rodzaj rynku	WTÓRNY
Cena	14 760 000,00 PLN	Cena w EURO	3 416 940,00 €
Cena w USD	3 707 712,00 \$	Cena za m <sup>2</sup>	9 702,00 PLN
Kraj	POLSKA	Województwo	ZACHODNIOPOMORSKIE
Powiat	GRYFICKI	Gmina	REWAL

Miejscowość	TRZĘSACZ	Powierzchnia całkowita	1 521,27 m <sup>2</sup>
Powierzchnia działki	2 355,00 m <sup>2</sup>	Rodzaj obiektu	INNY
Rodzaj budynku	PENSJONAT	Rok budowy	2006
Droga dojazdowa	ASFALTOWA	Ilość pięter [wliczając parter]	3
Instalacje w obiekcie	OGRZEWANIE, ELEKTRYCZNA, GAZOWA	Forma własności	WŁASNOŚĆ
Energia elektryczna	JEST	Podłączony gaz	JEST



Jacek Koperkiewicz

+48 605 619 681  
jacek@extra.pl

Więcej ofert na stronie [www.extra.pl](http://www.extra.pl)