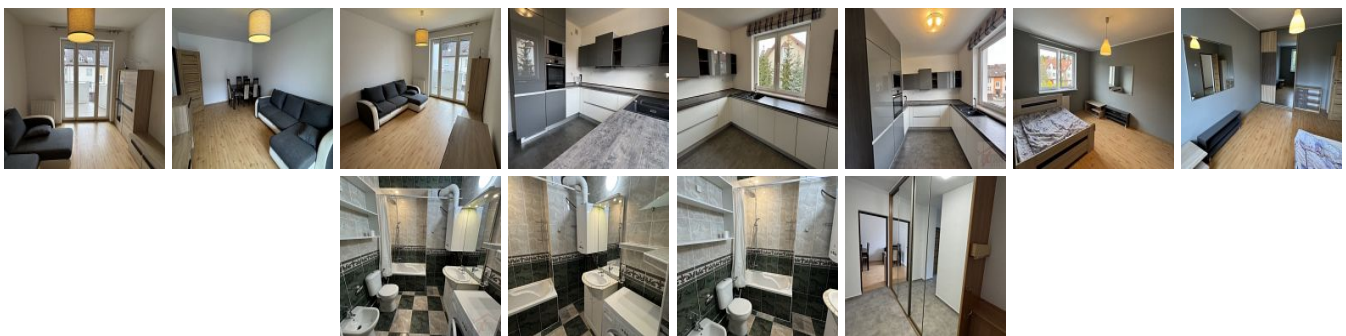


MIESZKANIE NA WYNAJEM
liczba pokoi: 2, pow. całkowita: 68 m²,
SZCZECIN, WARSZEWO

Cena **2 650** zł



Na wynajem od zaraz 2 pokojowe przestronne mieszkanie na Warszawie, spokojna okolica, z wieloma miejscami postojowymi. Na 68 m² składa się z salon z wyjściem na słoneczny balkon, sypialnia, oddzielna, widna kuchnia wyposażona z sprzęt AGD, łazienka z wanną oraz korytarz z szafą w zabudowie. Mieszkanie znajduje się na 1 piętrze 2 piętrowego budynku z cegły z 2000 roku. Nieruchomość w pełni umeblowana, czeka na nowego lokatora. Czynsz wynosi 2650 zł w tym już czynsz do wspólnoty, dodatkowe opłaty do gaz, woda, śmieci i prąd według zużycia. CO i CW gazowe. Wynajem na minimum rok, kaucja 3500 zł, najem okazjonalny. Osiedle bardzo spokojne z bliskim dostępem do sklepu spożywczego Leclerc, Biedronka, przystankiem autobusowym oraz brakiem strefy parkowania co umożliwia łatwe parkowanie. Po więcej szczegółów zapraszamy do kontaktu z maklerem prowadzącym.

Symbol	MOJ22111	Symbol SWO	432339
Rodzaj nieruchomości	MIESZKANIE	Rodzaj transakcji	WYNAJEM
Status	AKTUALNA	Rodzaj rynku	WTÓRNY
Nieruchomość dostępna od	03.04.2025	Cena	2 650,00 PLN
Cena w EURO	613,48 €	Cena w USD	665,68 \$
Czynsz ofertowy	2 650,00 PLN	Kraj	POLSKA
Województwo	ZACHODNIOPOMORSKIE	Powiat	SZCZECIN
Gmina	SZCZECIN	Miejscowość	SZCZECIN
Prawobrzeże /lewobrzeże	LEWOBRZEŻE	Dzielnica - osiedle	WARSZEWO
Ulica	Skorpionia	Powierzchnia całkowita	68,00 m ²
Rodzaj mieszkania	2-POKOJOWE	Rodzaj budynku	NISKI BLOK
Rok budowy	2000	Standard	WYSOKI STANDARD
Materiał ścian	CEGŁA	Typ kuchni	ODDZIELNA
Liczba łazienek	1	Droga dojazdowa	ASFALTOWA
Liczba pokoi	2	Piętro	1
Ilość pięter [wliczając parter]	2	Umeblowanie	TAK
Źródło c.w.	PIEC GAZOWY	Ogrzewanie	C.O. GAZOWE
Forma własności	WŁASNOŚĆ	Rodzaj okien	PCV
Liczba miejsc parkingowych	1	Balkon	JEST
Nr Licencji	26630		



Jacek Koperkiewicz

jacek@extra.pl

Więcej ofert na stronie www.extra.pl